



Petal Classic har rette vinkler med delvis skjult innfesting i fugene og kan brukes både vertikalt og horisontalt

Vertikalt monterte Classic panel

Generelt

Petal produserer ferdig tilpassa panel og beslag for montasje på byggeplass. Dette gir mindre montasjetid og man reduserer kapp på byggeplass. Petal kan lage monteringskart med panel nummer som viser plassering av panel og hvert panel er merket med panel nummer for enklare montasje (Sjå eksempel monteringskart side 5.)

Før montering bør veggen og panel sjekkast for skader og ujamnheiter.

Emballasje og pakking

Petal leverer panel og beslag i trekassar og med en beskyttende plast film på lakksida. Plastfilmen skal løysast langs kantane, men skal ikkje tas av før panelet er ferdig montert på veggen. Plastfilmen bør fjernes same dag som panelene er montert.

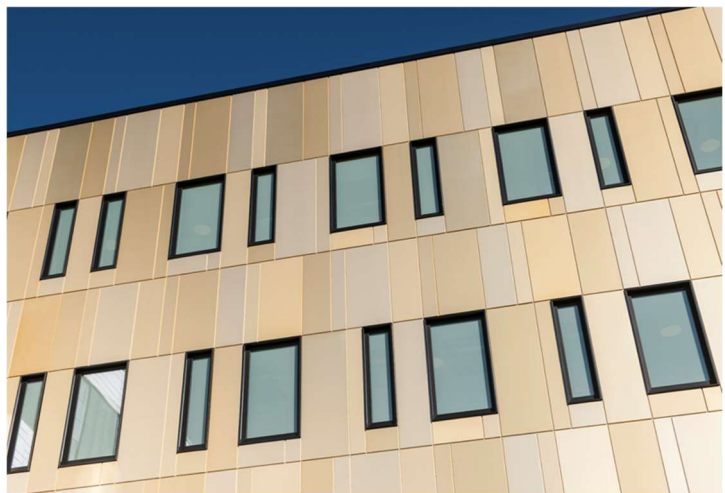
Pakklister på e-post og på trekassene.

Lektesystem

Petal anbefaler å montere fasade på krysslekter av aluminium. Petal lektesystem har 23mm vertikale og 35mm horisontale lekter. Andre lekter på forespørsel. Vertikalt monterte panelar får det beste resultatet ved å montere på horisontal lekter.

Lekteavstanden er vanlegvis på 300-600 mm og med ca. 8-10 skruer pr. m². Lekteavstand, og skruavstand er tilpassa kvart enkelt prosjekt. Det må tas hensyn til at aluminiumet skal kunne utvide seg veg temperaturendringar og det skal monterast med minimum 1-3 mm ekspansjonfuge. Det er viktig å ikkje låse lektestystemet eller panelene slik at dette får bevege seg ved ekspansjon.

Alternativ montasje mot trelekter.



Skruer

Skruer til aluminium skal være i rustfritt materiale.

Til montasje av aluminiumsfasadar anbefaler Petal:

- Innfestningskrue. Til festing av 23mm lekter til treverk.
- Lekteskrue, til festing av aluminiumslekt mot aluminiumslekt (typisk 35mm til 23mm lekt)
- Panelskrue, til festing av panel mot aluminiumslekter
- Panelskrue tre, til festing ved bruk av trelekter
- Beslagskrue, til festing av beslag
- Poppnagler, til festing av beslag ved behov.

Petal anbefaler skruer levert av Petal tilpassa fasaden

HMS

Når en monterer bør det først gjerast ein vurdering for kva som er nødvendig for sikker montering. Aluminium er et lett materiale og det er viktig å sikre materialane for vind både under montasje og ved lagring på byggeplass.

Bruk nødvendig verneutstyr. Pass på skarpe kantar, samt metallspon ved boring og skruing

Miljø

Trekassen sorterast som brennbart/trevirke. Eventuelt kapp eller ekstramateriale sorterast/seljast som restmetall. Plastfolie leverast til resirkulering. Panelene og lekter kan leverast til resirkulering i sin heilheit ved slutten av fasadens levetid.

Temperaturutviding

Temperatur endringar fører til temperaturutviding , og må tas hensyn til under montering for å unngå at panel utvidar seg inn i kvarandre. Aluminium utvidar seg når temperaturen aukar, og tilsvarande krympe når temperaturen går ned. Temperatur auken tas hensyn til med å legge inn ei ekspansjons fuge mellom panelene på minst 1-3 mm .

Kor mykje aluminiumpanelet utvidar seg reknast ut med

$$\Delta L = \alpha * L_0 * \Delta T$$

$$\alpha = 22,2 * 10^{-6} \frac{\text{m}}{\text{m}^{\circ}\text{C}}$$

Der,

- ΔT = temperaturforandringa i °C
- L_0 = Lengda til panelet før temperatur endring.
- α = Temperatur ekspansjonskoeffisient, som er konstant for aluminium

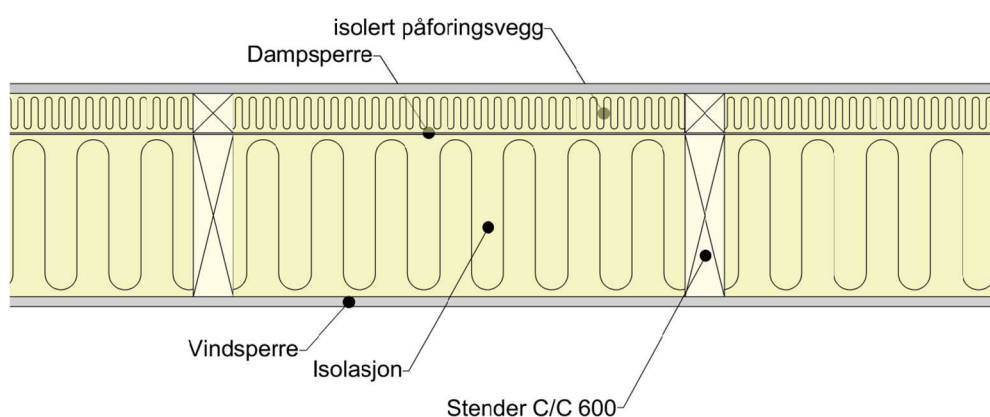
Så for eksempel om temperaturen aukar med 20 °C og panel original var 3 m blir utvidinga.

$$\Delta L = 22,2 * 10^{-6} \frac{\text{m}}{\text{m}^{\circ}\text{C}} * 3 \text{ m} * 20 \text{ }^{\circ}\text{C} = 1,32 * 10^{-3} \text{ m} = 1,32 \text{ mm}$$

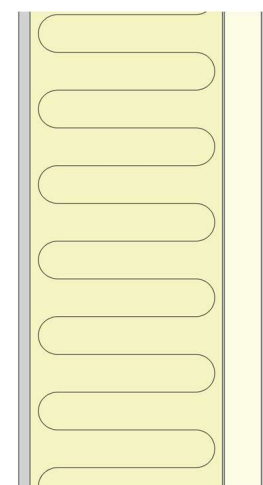
Montering av fasadeplater

1. Kontroll av vegg (planhet, vindusplassering, dører, lodd)
2. Oppmåling, kontrollmåling opp mot montasjekart med snitt horisontalt og vertikalt for plassering av panel
3. Montasje 23mm vertikale leter c/c600mm (ref figur 1). Typisk montasje med treskrue.,
4. Montasje av 35mm horisontal leter c/c 300-600mm (ref. figur 2). Montasje med lekteskrue.
5. Sortering av kasser med panel og beslag mot riktig vegg i henhold til montasjekart (figur 3)
6. Montasje av beslag (ref beslagstegninger)
7. Montasje av Panel med panelskruer (figur 4).

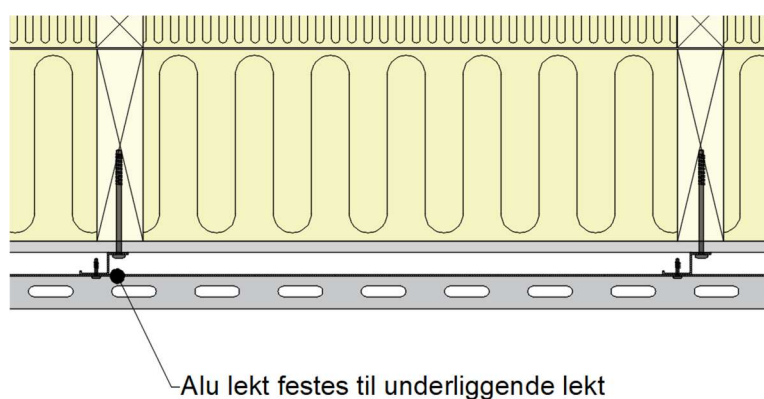
Vertikale og Horisontale snitt av standard løsning



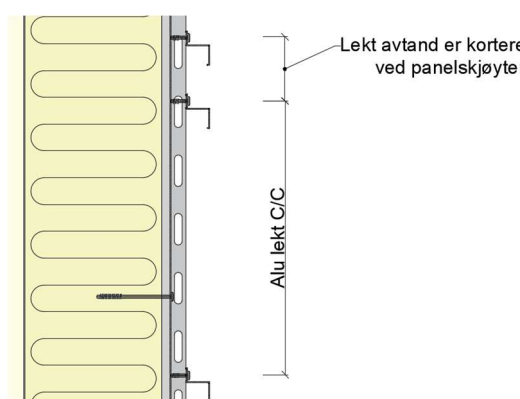
Horisontalt snitt av ein standard vegg uten kledning



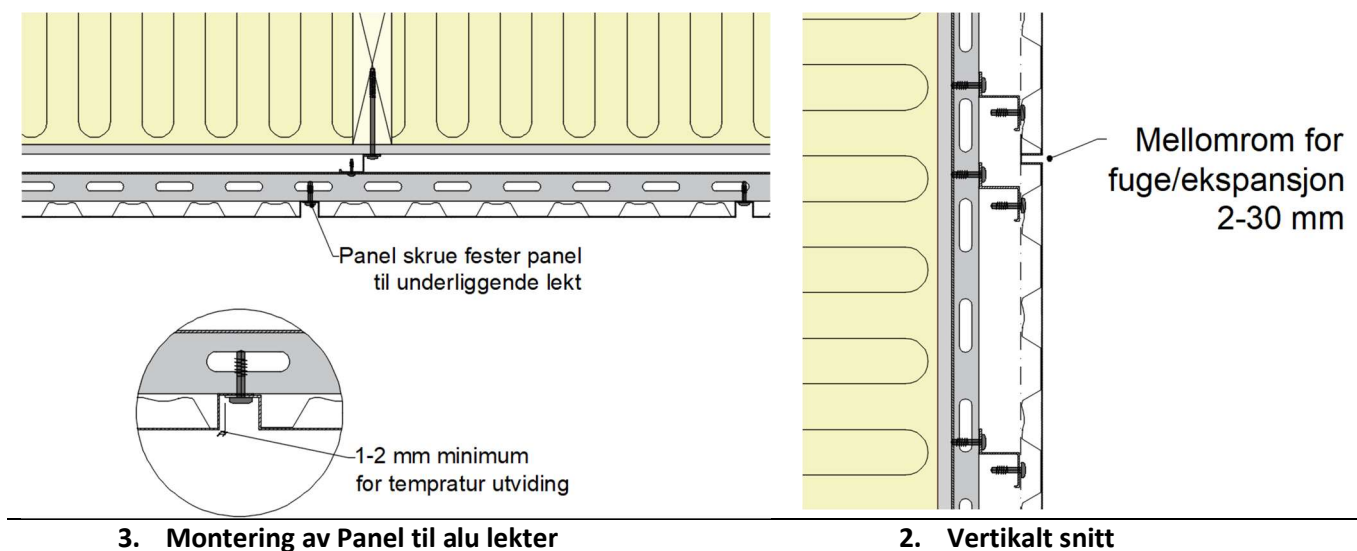
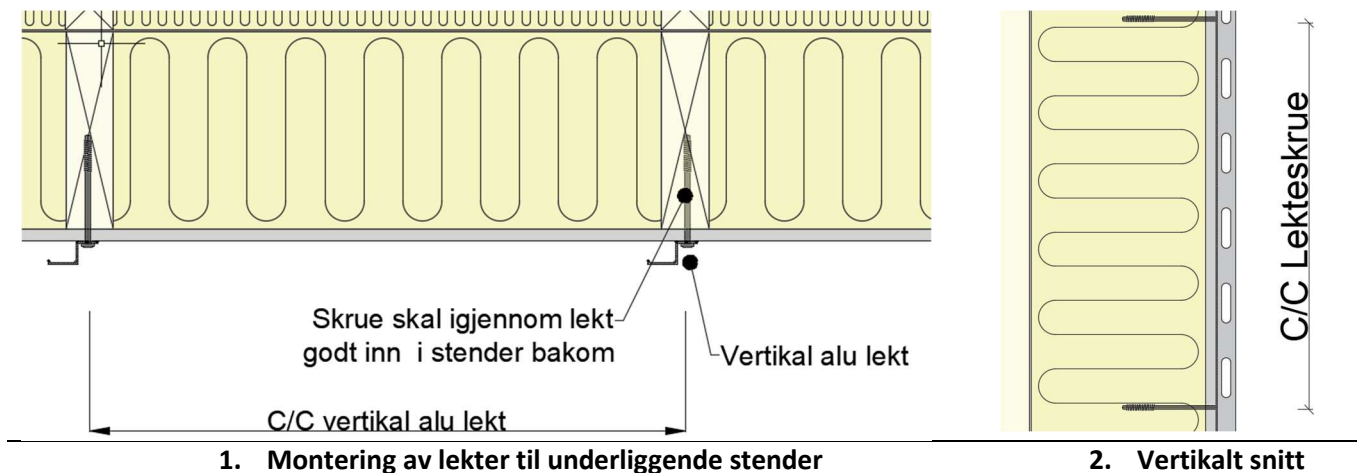
Vertikalt snitt



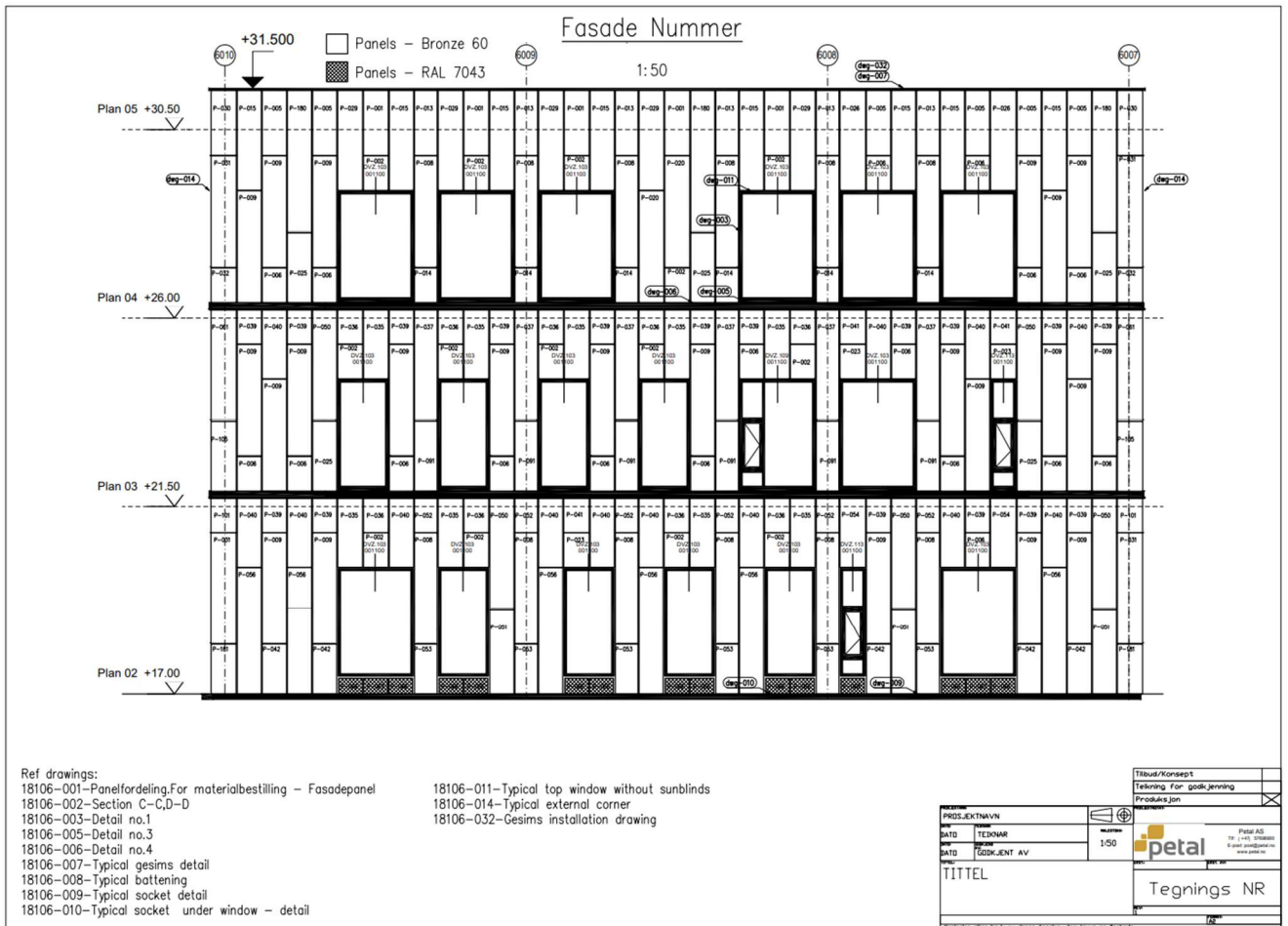
2 Montering av horisontal lekt til vertikal lekt



2. Vertikalt snitt



Eksempel på monteringskart



Kontakt

Industrivegen 13

6893 Vik i Sogn

E-post: post@petal.no

www.petal.no

